

7.6 - VALVOLA PRIORITARIA A 3 VIE

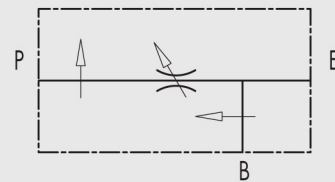
7.6 - 3 PORT FLOW CONTROL VALVE

ONGOING PRESSURE LINE

TIPO / TYPE
VPR3



SCHEMA IDRAULICO
HYDRAULIC DIAGRAM



IMPIEGO:

Valvola che consente di mantenere costante la portata in "P" ad un valore stabilito, indipendentemente dalla pressione richiesta e dalla portata in entrata alla valvola. La portata in eccesso viene scaricata in "B" ed è disponibile per un secondo utilizzo. Anche la bocca "B" è insensibile alle variazioni di pressione ma non alle variazioni di portata.

MATERIALI E CARATTERISTICHE:

Corpo: acciaio zincato
Componenti interni: acciaio temprato termicamente e rettificato
Guarnizioni: BUNA N standard
Tenuta: per accoppiamento. Trafilamento minimo (poche gocce al minuto)

MONTAGGIO:

Collegare E all'alimentazione e P all'attuatore o alla linea di un impianto idraulico in cui si necessita la regolazione della portata. Collegare B al serbatoio o ad un secondo attuatore. Per regolare la portata in entrata al ramo P avvitare o svitare il volantino previo allentamento della ghiera di fermo.

USE AND OPERATION

This valve enables to keep "P" flow constant to a certain setting, independently of the required pressure or the inlet flow of the valve. Exceeded flow is drained in "B" and it is available for a second use. Also port "B" is insensitive to pressure changes but not to flow changes.

MATERIALS AND FEATURES:

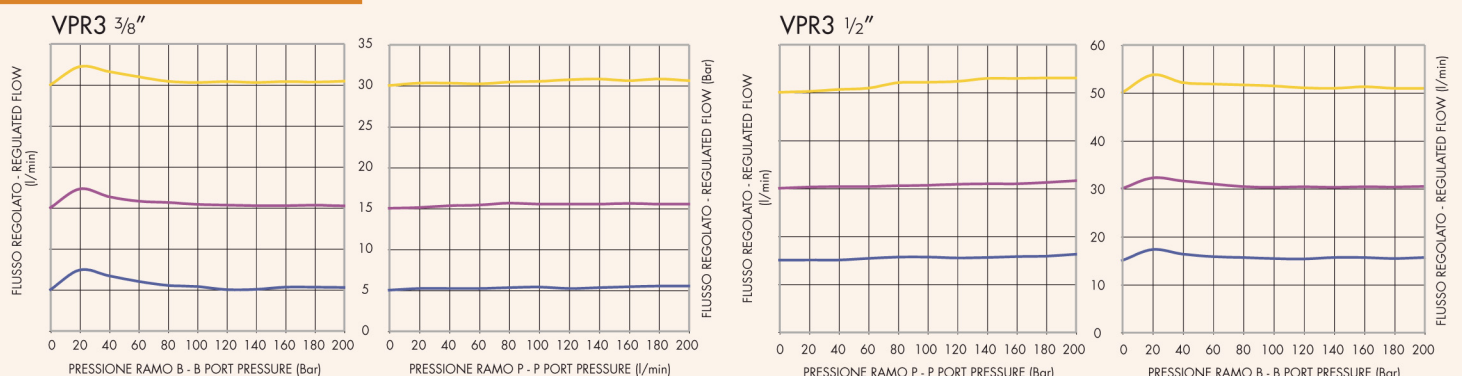
Body: zinc-plated steel
Internal parts: hardened and ground steel
Seal: BUNA N standard
Tightness: by diameter combination. Minor leakage (few drops per minute)

APPLICATIONS:

Connect E to the pressure flow and P to the actuator or to a line of an hydraulic circuit where flow adjustment is needed. Connect B to the tank or to a second actuator. To adjust inlet pressure in P screw in or off hand wheel after loosening the locknut.

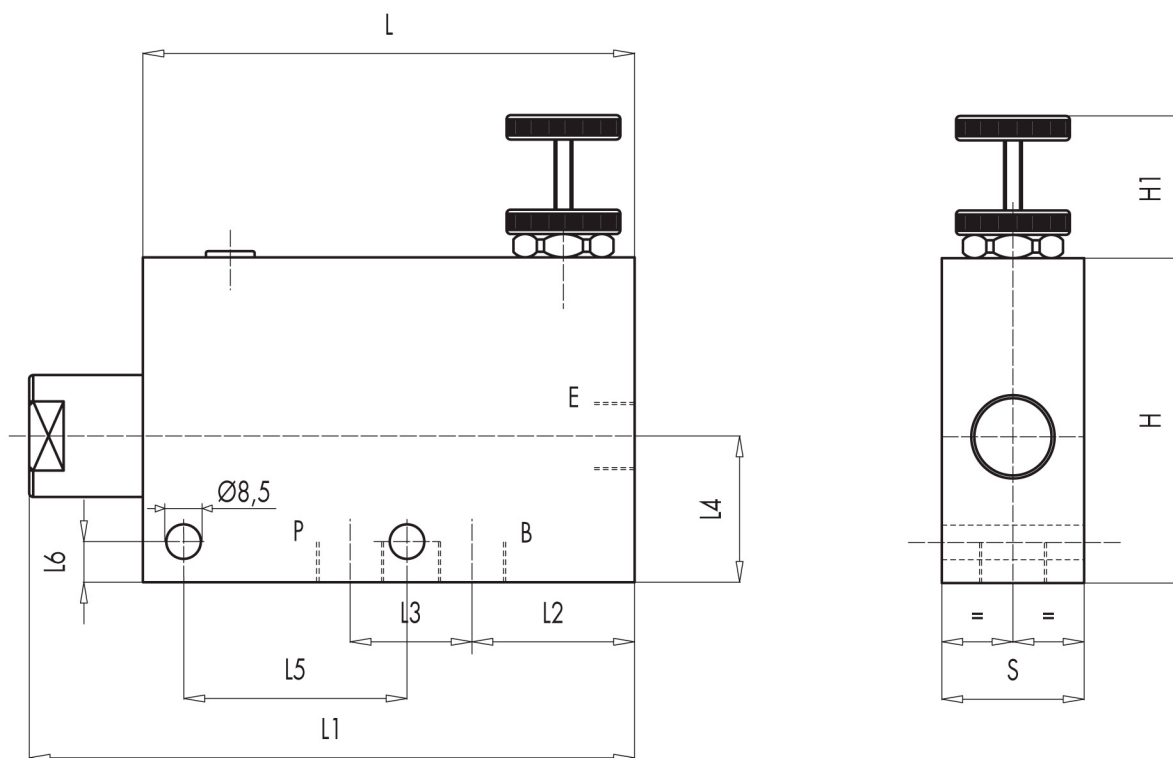
DIAGRAMMA COMPENSAZIONE COMPENSATION CURVE

Temperatura olio: 50°C - Viscosità olio: 30 cSt
Oil temperature: 50°C - Oil viscosity: 30 cSt





CODICE CODE	SIGLA TYPE	PORTATA MAX ENTRANTE MAX INLET FLOW Lt./min	PORTATA MAX REGOLATA MAX ADJUSTED FLOW Lt./min	PRESSIONE MAX MAX PRESSURE Bar
V1060	VPR3 3/8"	50	40	250
V1070	VRP3 1/2"	85	60	250



7

CODICE CODE	SIGLA TYPE	E - P - S	L	L1	L2	L3	L4	L5	L6	H	H1	S	PESO WEIGHT
		GAS	mm	mm	mm	mm	mm	mm	mm	mm	mm	mm	Kg
V1060	VPR3 3/8"	G 3/8"	121	147	40	32	36	55	12	80	35	35	2,200
V1070	VRP3 1/2"	G 1/2"	121	147	37	36	36	55	12	80	35	35	2,150